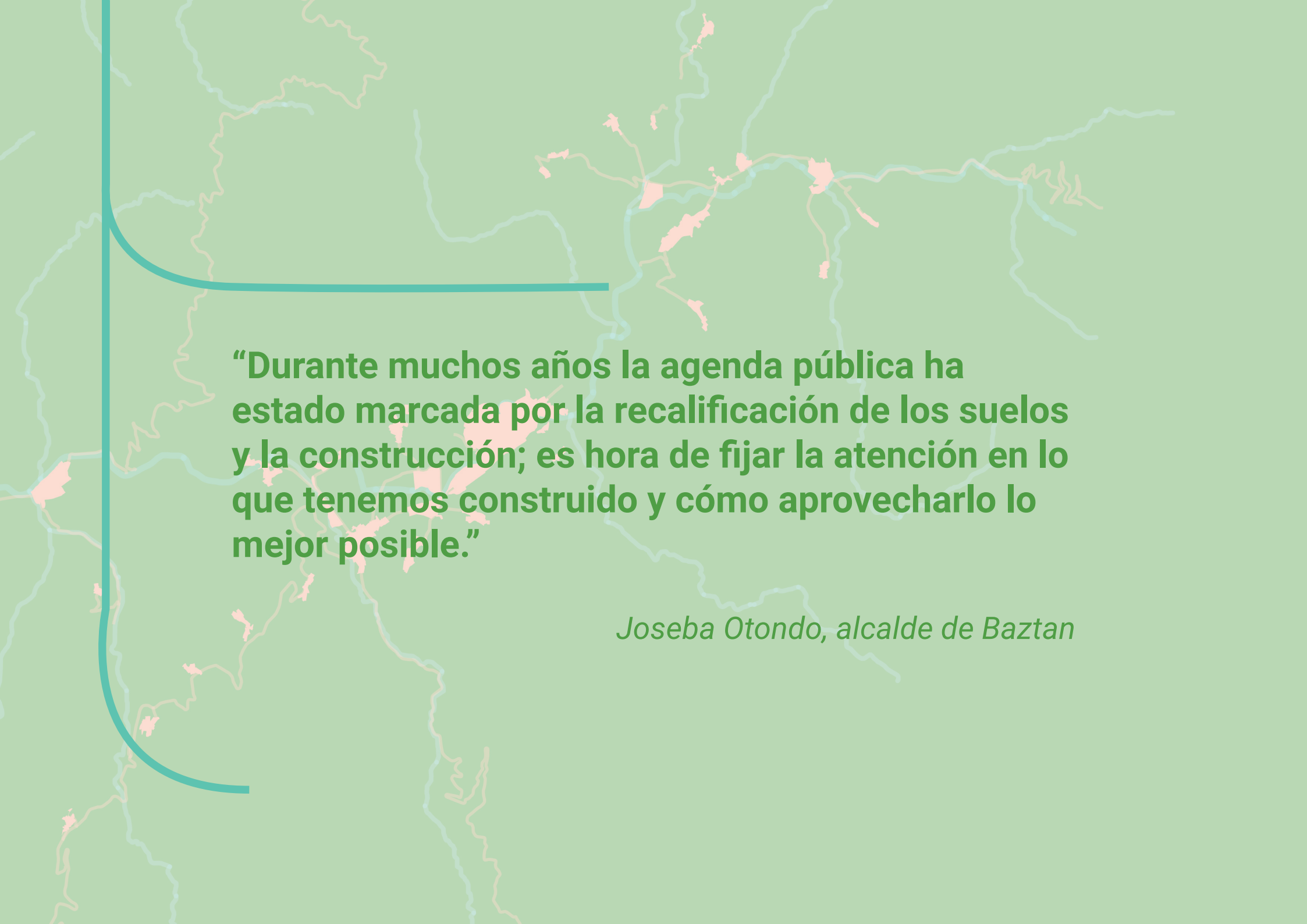




Baztan
Hobetzen

Plan Especial de Actuación Urbana para los cascos de Baztan



A stylized map of the Baztan region in the Basque Country, Spain, is shown in the background. The map features a network of light blue lines representing rivers and orange lines representing roads. Several small, irregularly shaped areas are highlighted in a light pink color, likely representing urban centers or specific land parcels. Overlaid on the left side of the map is a thick teal line that starts vertically, then curves horizontally to the right, and finally curves back down vertically, framing the text on the right.

“Durante muchos años la agenda pública ha estado marcada por la recalificación de los suelos y la construcción; es hora de fijar la atención en lo que tenemos construido y cómo aprovecharlo lo mejor posible.”

Joseba Otondo, alcalde de Baztan

¿Quienes somos?



**Paisaje
Transversal**

+

Nommad

+

Urbama

Oficina de
Planificación Urbana
Integral

Proceso de
participación

Consultora jurídica de
urbanismo

¿Qué vamos a hacer?



**Baztan
Hobetzen**

Baztan Hobetzen (Mejorando Baztan) es un plan para proteger y renovar los cascos de Baztán, que se va a desarrollar a través de un Plan Especial de Actuación Urbana.

¿Qué es... un Plan Especial de Actuación Urbana?



El Plan Especial de Actuación Urbana (PEAU) es un instrumento de planeamiento que recoge las determinaciones urbanísticas para fomentar la rehabilitación de los entornos urbanos: tejido residencial, comercial, dotacional y espacios libres, a través de estrategias adaptadas a la situación diferenciada y propia de cada núcleo urbano.

¿Para qué?



Objetivos

- Queremos mejorar la trama urbana existente desde distintas perspectivas: residencial, comercial, espacios públicos, servicios e infraestructuras, movilidad sostenible, aspectos sociales, ambientales y patrimoniales.
- Buscaremos estrategias para fomentar la rehabilitación, evitar la proliferación de vivienda vacía y mejorar el acceso a la vivienda. También para frenar la artificialización del suelo y la expansión urbana.
- Plantearemos mecanismos para cuidar del patrimonio, del paisaje y del entorno natural.

¿Cómo lo vamos a hacer?



1.

Análisis información

1. Análisis de la situación actual
2. Análisis de las determinaciones urbanísticas
3. Proceso de participación

2.

Diagnóstico y anteproyecto

1. Diagnóstico integral
2. Proceso de participación
3. Anteproyecto y alternativas

3.

Redacción del documento tramitable PEAU

4.

PEAU aprobación definitiva

Informe de alegaciones y documento apto para su aprobación definitiva

¿Cómo lo vamos a hacer?



f1. Análisis y diagnóstico

1. ANÁLISIS DE LA SITUACIÓN ACTUAL

1.1. Territorio y Medio Ambiente

- Caracterización territorial
- Caracterización ambiental

1.2. Cohesión social

- Población
- Hogares
- Vulnerabilidad
- Convivencia

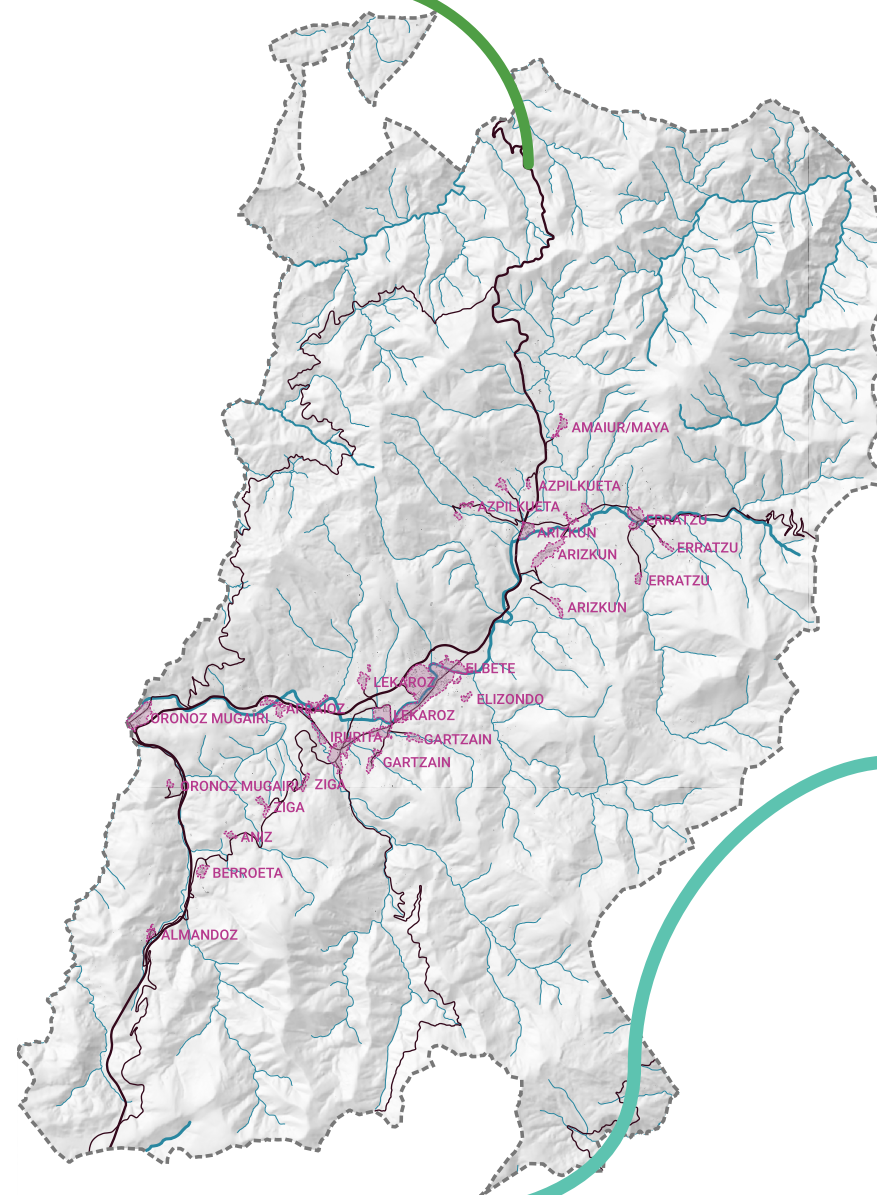
1.3. Vivienda

- Edificación
- Acceso a la vivienda
- Accesibilidad
- Eficiencia energética

1.4. Paisaje y Patrimonio

- Patrimonio inmaterial
- Patrimonio material

Calidad del paisaje



¿Cómo lo vamos a hacer?



f1. Análisis y diagnóstico

1. ANÁLISIS DE LA SITUACIÓN ACTUAL

1.5. Morfología y usos del territorio

- Usos
- Caracterización de los tejidos urbanos
- Desarrollo urbano

1.6. Espacio Público y Movilidad

- Red peatonal
- Verde urbano
- Red de vehículo privado
- Transporte público
- Bicicleta

1.7. Dotación y servicios

- Equipamientos
- Infraestructuras y servicios urbanos

1.8. Economía

- Actividad económica
- Tejido productivo
- Nuevos modelos



¿Cómo lo vamos a hacer?



f1. Análisis y diagnóstico



**Territorio y
Medio Ambiente**



Cohesión social



Vivienda



**Paisaje y
Patrimonio**



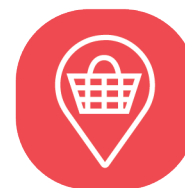
**Morfología y usos
del territorio**



**Espacio Público
y Movilidad**



**Dotaciones
y servicios**



Economía

¿Cómo lo vamos a hacer?



f1. Análisis y diagnóstico

2. ANÁLISIS DE LAS DETERMINACIONES URBANÍSTICAS

2.1 Normativa aplicable y afecciones territoriales

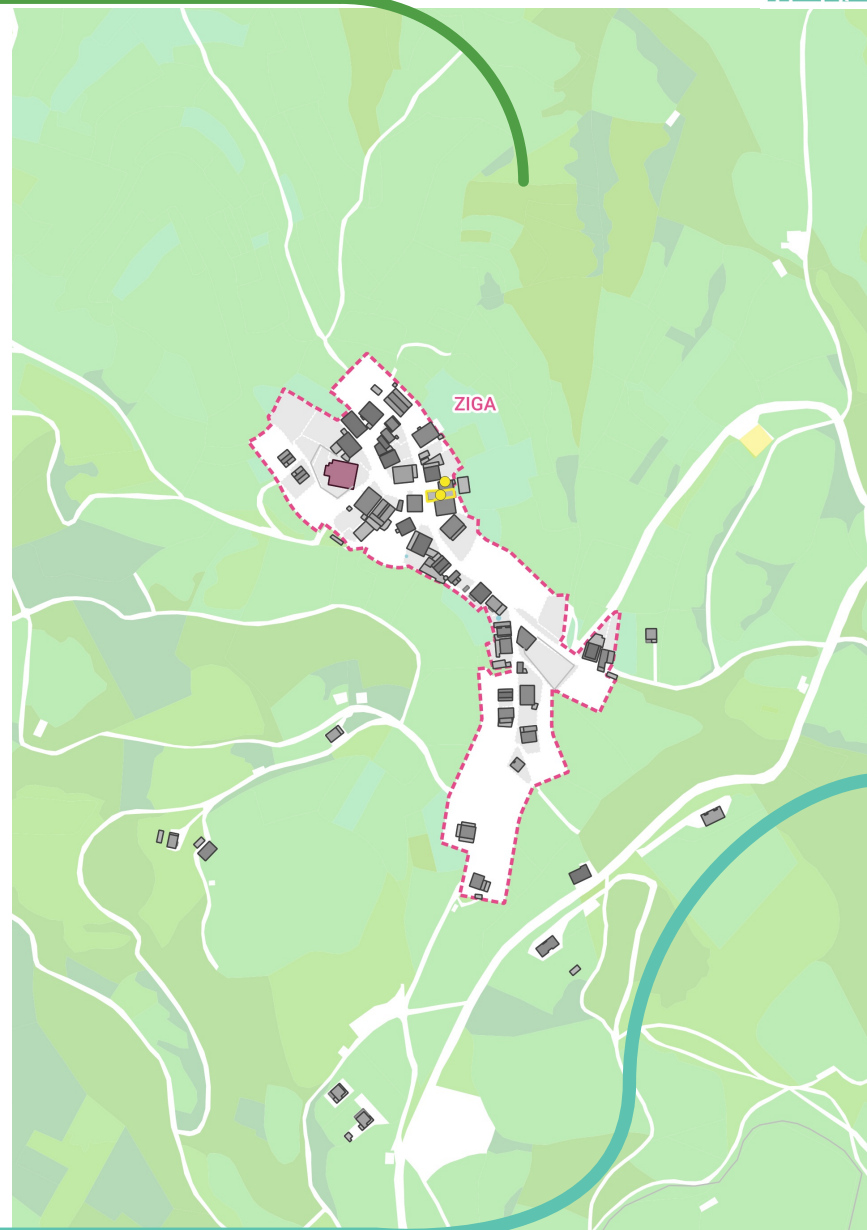
2.1. Antecedentes de planeamiento

2.2. Evaluación del planeamiento vigente

2.3. Grado de cumplimiento

2.4. Problemas existentes

3. CONCLUSIONES DEL ANÁLISIS

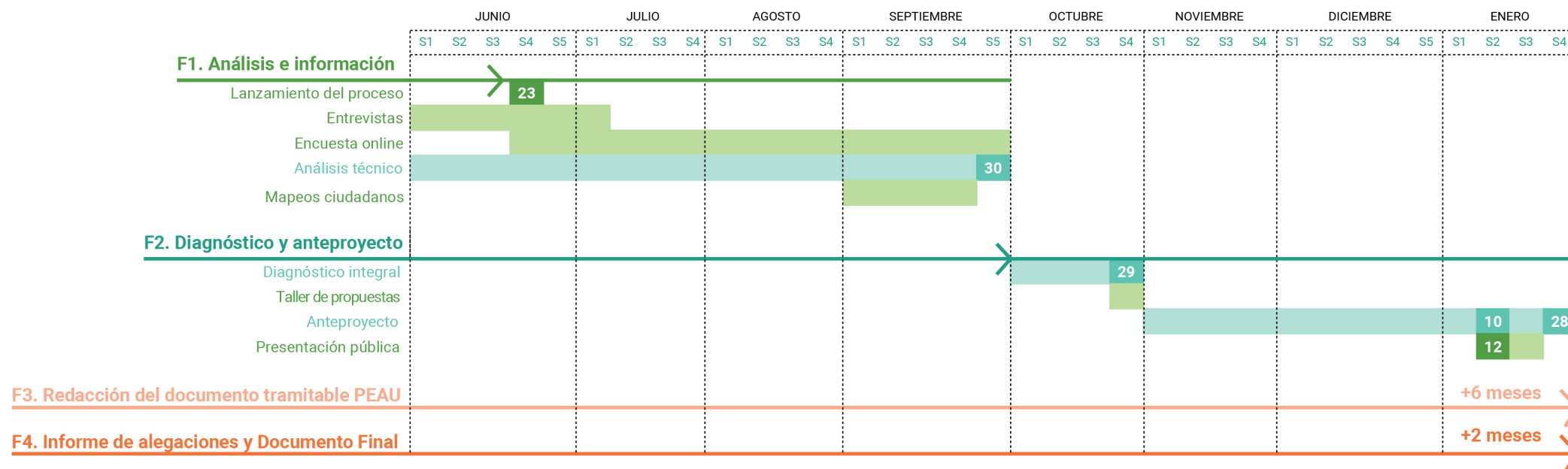


Proceso de participación



- Cuestionario digital
- Acciones participativas
 - Presentaciones públicas
 - Entrevistas con agentes
 - Cuestionario digital
 - Mapeos colectivos
 - Talleres participativos
 - Etc.

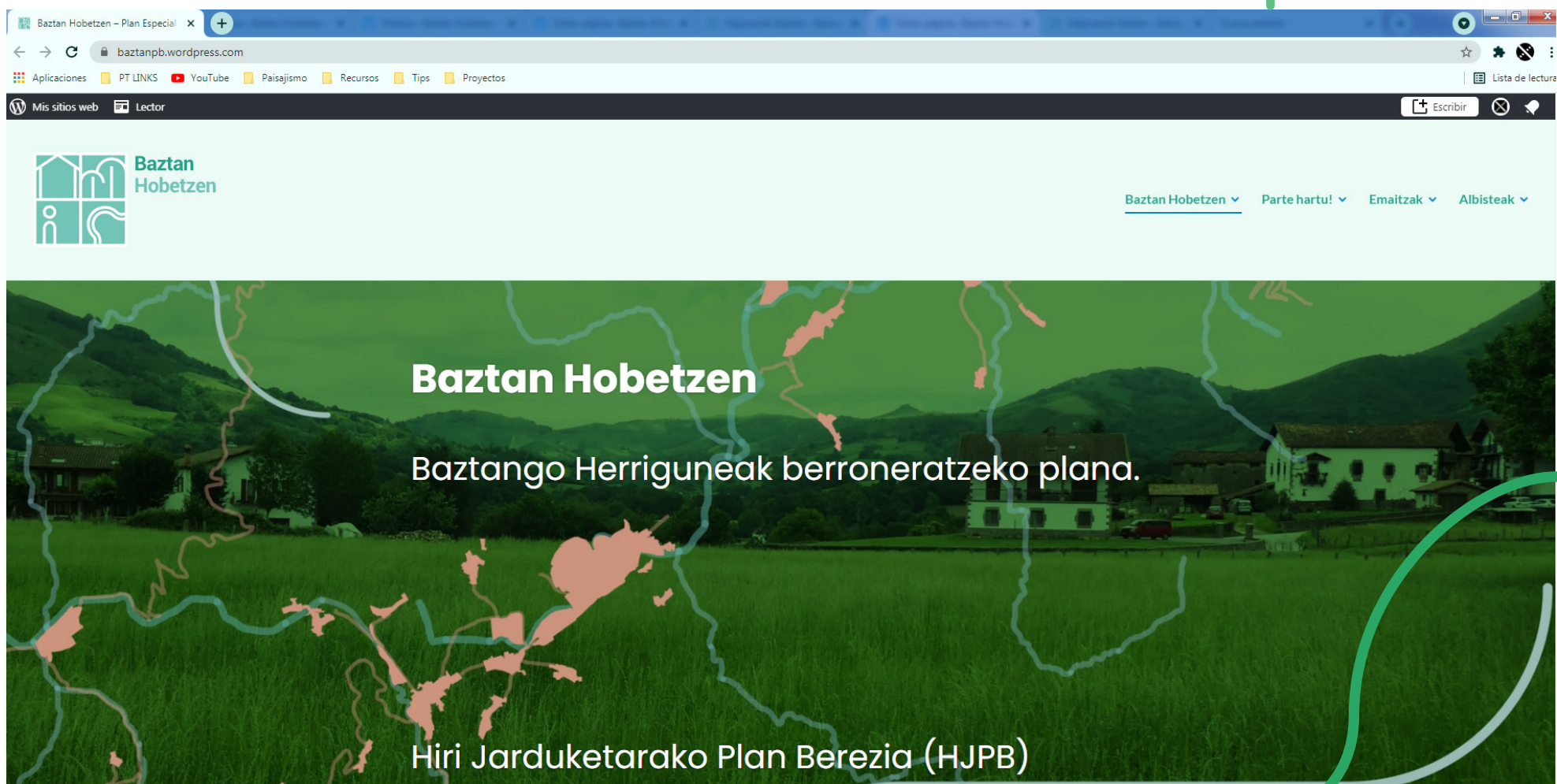
¿Cuándo?



¡Entra en la página web!



<https://baztanhobetzen.baztan.eus/>





¡Gracias!